

働き方改革は  
まず上司から自身の  
改革から

管理職教育用

Web適性検査

# パワーハラ振り返りシート

管理職自身にリスクがあることに気づきを与え、  
パワーハラスメント予防効果を発揮します

このような企業様にご導入をオススメします

パワーハラスメント予防で弁護士や社労士による講演や研修を実施しているが、参加者が他人事で聞いていて効果に疑問がある。



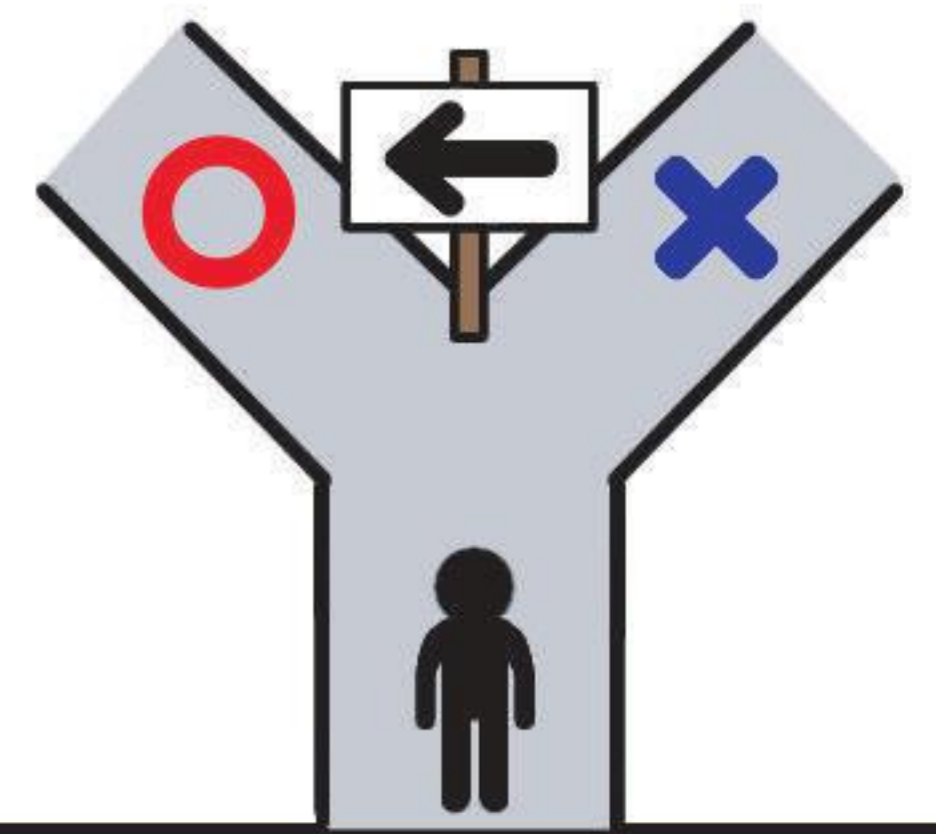
「働き方改革」には「上司のあり方」改革も欠かせない。



管理職研修や新任管理職研修で、参加者自身に部下指導のあり方を客観的に振り返らせたい。「ハッ!」とさせたい。



管理職(問題社員)にマネジメント上の問題に気づき与え、行動変容を促したい。



社内にハラスメント行為者となりうるリスクを抑制したい。



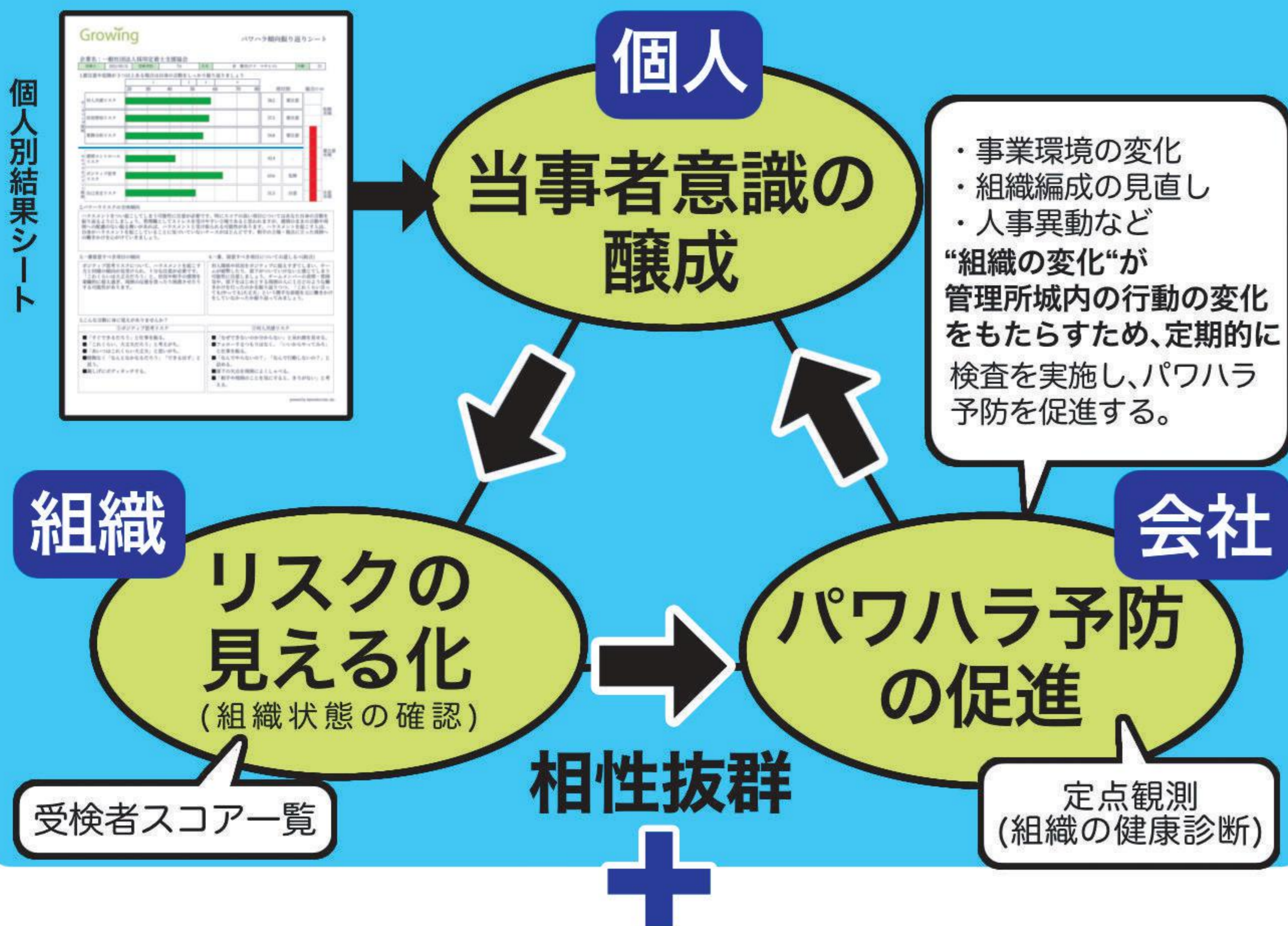
管理職研修のコンテンツとして参加者にインパクトを与えられる研修コンテンツを探している。



パワーハラスメントで加害者も被害者も生まず、予防したい。



## パワーハラ振り返りシート活用



## パワーハラ振り返りシート 3つの特長

### 特長1. 当事者意識が芽ばえる検査

Web検査なので場所を問わず、10分程度で終了します。忙しい管理職の手間になりません。

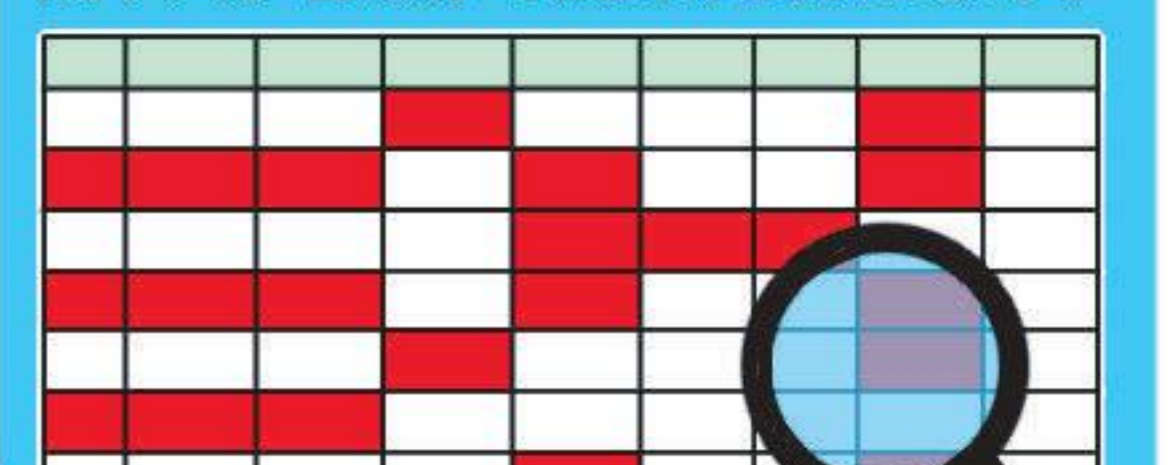
従来の検査にありがちな、“こう答えるのが良いだろう”という推測ができないような検査結果を『パワーハラ振り返りシート』で確認することによって、パワーハラをしている可能性に自身で気づくことができます。

36問

### 特長2. 組織のパワーハラリスクが一目瞭然

『受検者スコア一覧』で受検者の全体傾向を一目で確認できます。受検者全員のパワーハラの発生メカニズムに着目した6つの行動リスクのスコアや、パワーハラ行為者と同様の傾向がある場合に加算される総合点が一覧表示されます。

高リスク者は赤で網掛け表示します。



### 特長3. パワーハラ予防の社内施策を強化

既存の研修や参考資料配布等の施策や、当社が提供している研修、コーチングなどを「パワーハラ振り返りシート」と組み合わせ、研修だけでは得られなかった会社全体のパワーハラ予防の促進が期待できます。



- 既存のパワーハラ予防研修
- 当社提供の各種研修・コーチングなど



# パワハラ振り返りシート例

**Growing inc.**  個人結果シート(自己理解版)

企業名：一般社団法人採用定着士支援協会

受検日： 2021/05/31 受検者ID： 71t 氏名： 倉 雅彦(クラ マサヒコ) 年齢： 53

1.行動価値検査で測定していること  
行動価値検査は、日々行動の中で「あなたがどのような行動を重視しているのか」について測定しており、能力を測定する検査ではありません。この検査は12の特性から構成されており、12の特性は、「自己認知力：自己を適切に認識する力」「自己安定力：自分をコントロールする力」「対人認知力：他者の立場や感情を適切に認識する力」「対人影響力：他者を巻き込み、組織で目標を達成する力」の4つの領域に分かれています。12の特性はスコア（偏差値）で表わされています。スコアが高い場合には、日常の行動において、その特性を重視して行動していることを表しています。各特性のスコアは下記の結果をご覧ください。

2.行動価値 12特性のスコアとチャート

自己認知力	スコア	自己安定力	スコア	対人認知力	スコア	対人影響力	スコア
自己感情モニタリング力	68.6	コントロール&アチーブメント力	57.6	対人共感力	41.8	リーダーシップ発揮力	48.8
客観的自己評価力	54.8	ビジョン創出力	47.1	状況察知力	42.5	アサーション発揮力	48.6
自己肯定力	51.5	ポジティブ思考力	63.6	ホスピタリティ発揮力	52.3	集団適応力	67.8

3.倉 雅彦さんの強み

重視している要素	重視している要素が発揮された場合の特徴
自己感情モニタリング力	あなたは、自分の気持ちや考え方を持つことの大切さを知っています。また、自分に素直であるためには、日頃から自分の気持ちや考えを把握することの大切さを知っています。あなたは自分が感じている気持ち（楽しい、悲しい、不安だ等）に対するアンテナの感度が敏感です。日常生活において、自分が何をすると楽しいかを確認しながら、やりたいことを見つけることが上手です。また、他者に対して自分の気持ちを素直に語る事ができ、本音の付き合いができるでしょう。
集団適応力	あなたは、周囲との調和やチームワークの大切さを知っています。あなたは、周囲との衝突や摩擦から得るものはないという考えを持っているため、そのような争いを最小限にしようとする。周囲の意見を尊重することが大切ということで、決して周囲の意見に流されるということではありません。日常生活においては、誰かが孤立するような状況は避け、全員が参加できるような状況になるように働きかけることができるでしょう。

powered by Innovation Gate, Inc.

**Growing inc.**  パワハラ傾向振り返りシート

企業名：一般社団法人採用定着士支援協会

受検日： 2021/05/31 受検者ID： 71t 氏名： 倉 雅彦(クラ マサヒコ) 年齢： 53

1.要注意や危険が3つ以上ある場合は自身の言動をしっかりと振り返りましょう

項目別	スコア				項目別	総合(7/10)	危険水域				
	1	2	3	4							
モタリング領域	20	30	40	50	60	70	80	対人共感リスク	58.2	要注意	危険水域
状況察知リスク					57.5	要注意					
業務分担リスク					54.8	要注意					
セルフマネジメント領域					感情コントロールリスク	42.4	-	要注意水域			
ポジティブ思考リスク					63.6	危険					
自己肯定リスク					51.5	注意	注意水域				

2.パワハラリスクの全体傾向  
ハラスメントをつい起こしてしまう可能性に注意が必要です。特にスコアの高い項目についてはあなた自身の言動を振り返るようにしましょう。管理職としてストレスを受けやすい立場であると思われそうですが、感情のままの言動や周囲への配慮のない振る舞いがあれば、ハラスメントと受け取られる可能性があります。ハラスメントを起こす人は、自身がハラスメントを起こしていることに気づいていないケースがほとんどです。相手の立場・視点に立った周囲への働きかけを心がけていきましょう。

3.一番留意すべき項目の傾向  
ポジティブ思考リスクについて、ハラスメントを起こす方と同様の傾向が見受けられ、十分な注意が必要です。「これくらいは大丈夫だろう」と、状況や相手の感情を楽観的に捉え過ぎ、周囲の反感を買ったり困惑させたりする可能性があります。

4.一番、留意すべき項目についての道しるべ(助言)  
対人関係や状況をポジティブに捉えすぎてしまい、チームが疲弊したり、部下がついていけないと感じてしまう可能性に注意しましょう。チームメンバーの表情・雰囲気や、部下をはじめとする周囲の人に1日どのような働きかけを行ったのかを振り返りつつ、「これくらい言っても(やっても)大丈夫」という勝手な前提を元に働きかけをしていなかったか振り返っていきましょう。

5.こんな言動に身に覚えがありませんか？

①ポジティブ思考リスク	②対人共感リスク
<ul style="list-style-type: none"> <li>■「すぐできるだろう」と仕事を振る。</li> <li>■「これくらい、大丈夫だろう」と考えがち。</li> <li>■「あいつはこれくらい大丈夫」と思いがち。</li> <li>■根拠なく「なんとかなるだろう」「できるはず」と思う。</li> <li>■親しげにボディタッチする。</li> </ul>	<ul style="list-style-type: none"> <li>■「なぜできないのか分からない」と呆れ顔を見せる。</li> <li>■フォローするつもりはなく、「いいからやってみろ」と仕事を振る。</li> <li>■「なんでやらないの?」「なんで行動しないの?」と詰める。</li> <li>■部下の欠点を周囲によくしゃべる。</li> <li>■「相手や周囲のことを気にすると、きりが無い」と考える。</li> </ul>

powered by Innovation Gate, Inc.

**①検査単体での導入「パワハラ振り返りシート(6行動リスク)」**

管理職自身にマネジメントスタイル/コミュニケーションスタイルの振り返りを与えつつ、パワハラ予防意識を醸成したい企業様にオススメの出力セットです。

**5,500円(税別)/1部** 最低お見積金額110,000円(税別) ※20ライセンスが最低購入ロットとなります。  
・未消化ライセンスの有効期間は2年間です。結果は管理画面ですぐにダウンロード可能です。  
【付録】  
①パワハラ振り返りシートの受検者スコア一覧(主管部門向け) ②自己理解版の受検者スコア一覧(主管部門向け)  
③受検者用ご利用の手引き』(PDF)をお付けします。

**②検査と研修のパッケージ導入**

「管理職向け自分理解研修(60分)」講師の第3者に検査結果の見方を説明をしてもらうことで管理職としての自己理解を効果的に深めるお得な適性検査&派遣パッケージです。適性検査による客観的な自己理解と合わせて、マネジメント力強化の文脈で管理職層のパワハラへの関心を高め、ワークを通して行為者となるリスクを抑制します。

**【60分】180,000円(税別)**

- ・適性検査20ライセンスが金額の中に含まれます。(ライセンスは2年間有効) 1回分の研修(60分)が金額の中に含まれます。
- ・適性検査は1人1回受検すると1ライセンスが消化されます。受検ライセンスを追加する場合は@5,500円/1ライセンス(税別) ※宿泊費、交通費は別途ご請求申し上げます。1日に複数回の研修実施の場合、研修間が2時間以上開く際は別途費用を頂戴します。

【付録】  
①パワハラ振り返りシートの受検者スコア一覧(主管部門様向け) ②自己理解版の受検者スコア一覧(主管部門向け)  
③『受検者用ご利用の手引き』(PDF)をお付けします。

**Growing inc.**  PFSパートナーコンサルタント

お問い合わせ  
Tel **011-299-8210**  
Fax **011-299-8270**  
担当 倉 雅彦

住所 〒001-0010 札幌市北区北10条西1丁目10-1MCビル7F  
メール info@wakuwaku-hr.com  
ホームページ https://www.sr-terrace.com/